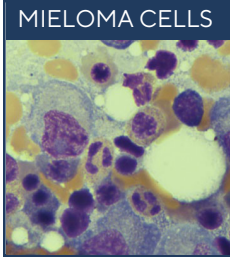


# EMPIEZA AQUÍ MIELOMA

GUIA DE RECURSOS

- ✓ Obtenga información sobre cómo elegir un especialista en mieloma o un centro de tratamiento
- ✓ Habla con familiares y amigos sobre cómo te sientes y cómo pueden ayudarte
- ✓ Infórmate de lo que cubre tu seguro
- ✓ Hable abiertamente con su médico acerca de sus miedos o preocupaciones.
- ✓ Determinar si hay asistencia financiera disponible
- ✓ Conozca las pruebas y los tratamientos más actuales para el mieloma



## ¿CÓMO SE DIAGNOSTICA EL MIELOMA MÚLTIPLE?

- Pruebas de laboratorio
- Pruebas de orina
- Biopsia
- Escaneo de mascotas
- resonancia magnética
- tomografía computarizada
- Radiografías óseas
- citogenética
- Análisis de matriz de genes
- Citometría de flujo
- Análisis FISH
- inmunohistoquímica

## GLOSARIO DE TÉRMINOS

**Terapias de células T con CAR:** CAR significa receptor de antígeno quimérico. Es una inmunoterapia biológica en la que los médicos toman las propias células T del paciente (linfocitos en la sangre) o usan las células T de un donante, las modifican con un nuevo receptor y luego se las vuelven a introducir al paciente.

**Terapias dirigidas a BCMA:** BCMA significa antígeno de maduración de células B. Este tipo de terapia se dirige a las células cancerosas para retardar o detener el crecimiento. Atacan a un antígeno específico que está muy presente en las células de mieloma.

**Anticuerpos biespecíficos (BisAbs):** Pueden llamarse activadores de células T o terapia de redirección de células T. Estos son anticuerpos que tienen dos brazos. Uno de los brazos se dirige hacia un antígeno diana, como BCMA, o que se encuentra en la célula de mieloma. El otro brazo es atraído por el CD3 que se encuentra en la célula T.

**Recaída:** Reparación de signos y síntomas de mieloma después de un período de mejoría. Incluye pacientes cuya primera progresión ocurre en ausencia de cualquier terapia después de una terapia inicial exitosa.

## CONSEJOS DE EXPERTOS EN MIELOMA

**COMIENCE AQUÍ CONSEJO:** "Comienzo preguntando a mis pacientes: '¿Hay alguien a quien le gustaría llamar durante la visita?' Siempre es mejor tener un cuidador o un par de oídos extra escuchando." - Dr. Sikander Ailawadhi

**COMIENCE AQUÍ CONSEJO:** "Existen muchos tratamientos novedosos que pueden no ser aplicables a pacientes recién diagnosticados o a un paciente recientemente diagnosticado, pero esto es lo suficientemente importante y emocionante como para que quisiera que todos los pacientes recogieran esta información. Apréndalo con suerte, y tal vez estacionarlo por ahora en algún lugar, de modo que, con suerte, en el futuro se vuelva importante y útil." - Dr. Sikander Ailawadhi

**COMIENCE AQUÍ CONSEJO:** "En lo que respecta al desarrollo de fármacos, primero queremos asegurarnos de que sea seguro, efectivo y, por lo general, el punto de partida son los pacientes que han agotado otras opciones. Pero muy pronto veremos algunas estrategias nuevas combinadas con otras. entrando como primeras líneas de terapia y, con suerte, brindando una cura, pero aún no hemos llegado allí. No sé cuánto tiempo nos llevará llegar allí, pero ciertamente hay mucha más esperanza hoy para llegar a esa cura que fue antes." - Dr. Sikander Ailawadhi

**COMIENCE AQUÍ CONSEJO:** "Sabemos que la supervivencia promedio de los pacientes es cercana a los 8 a 10 años cuando observan los datos generales de EE. UU., pero en todos los grandes centros que se enfocan en el mieloma, tenemos varios pacientes que viven bastante exceso de 10 años. Es importante poner ese pronóstico en perspectiva con una enfermedad de alto riesgo o de riesgo estándar que se puede determinar en función de las pruebas de mutación." - Dr. Sikander Ailawadhi

## DATOS SOBRE EL MIELOMA

- [El mieloma múltiple es un cáncer que se forma en un tipo de glóbulo blanco llamado célula plasmática.](#)
- [Casi siempre comienza como una condición relativamente benigna llamada gammapatía monoclonal de significado incierto \(MGUS\).](#)

## RECURSOS PARA EL MIELOMA

- [ACCC](#)
- [Atención del cáncer](#)
- [Gracia del Cáncer](#)
- [Alcance familiar](#)
- [Internacional](#)
- [Fundación del Mieloma](#)
- [Investigación Del Mieloma Múltiple](#) Fundación
- [Comunidad de apoyo para el cáncer](#)
- [LLS](#)
- [Cáncer de triaje](#)