

Datos Sobre La Leucemia Linfocítica Crónica (CLL)

- Este tipo de leucemia comienza en las primeras formas de glóbulos blancos (llamados linfocitos) en la médula ósea. Las células de la CLL empiezan en la médula ósea y luego pasan a la sangre.
- La CLL es el tipo más frecuente de leucemia en adultos en Estados Unidos.
- La CLL se diagnostica normalmente mediante un análisis de sangre y se confirma con una biopsia de médula ósea.
- Las opciones de tratamiento para la CLL pueden incluir: quimioterapia, inmunoterapia, terapia dirigida y trasplante de células madre.

Síntomas comunes de la CLL

- Aumento del tamaño de los ganglios linfáticos o del bazo
- Fatiga
- Fiebre
- Mayor riesgo de infección
- Sudores nocturnos
- Pérdida de peso involuntaria

Pruebas esenciales de CLL

- Citometría de flujo
- Pruebas citogenéticas
- Hibridación fluorescente in situ (FISH)
- Pruebas moleculares
- Pruebas de imagen, como Tomografía Computarizada

Tipos de CLL

CLL indolente: Este tipo de CLL es de crecimiento lento y en muchos casos no es necesario tratarla durante años; en su lugar, se puede monitorizar al paciente mediante un enfoque denominado "observar y esperar". Las personas con CLL indolente pueden no presentar ningún síntoma.

CLL agresiva: La CLL de esta categoría es de crecimiento rápido y suele requerir un tratamiento más inmediato. Las personas con CLL agresiva pueden presentar síntomas de la enfermedad.

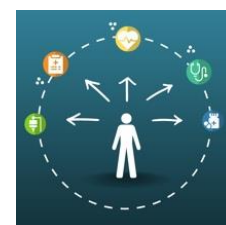
Entendiendo Su Diagnóstico: Pasos Proactivos

- Pregunte si se ha sometido a todas las pruebas clave y comente los resultados con su médico antes de iniciar las conversaciones sobre sus opciones de tratamiento.
- Averigüe si existen indicadores de que su CLL es de alto riesgo o de crecimiento rápido.
- Cuando llegue el momento de tomar decisiones sobre el tratamiento, pregunte qué pruebas deberán repetirse.
- Asegúrese de comprender las características específicas de su CLL, cómo afectará a su estilo de vida y si existen síntomas a los que deba prestar atención.

Recursos para la CLL de la Red de Capacitación de Pacientes

- [Planificadores de visitas al consultorio](#)
- [¡Insista! CLL](#)
- [Kit de herramientas para pacientes proactivos con CLL](#)
- [Ensayos clínicos 201](#)
- [Prospera CLL](#)

Colaborar CLL es una iniciativa de la Red de Capacitación de Pacientes. Está patrocinado por AbbVie, Inc. y gracias a las generosas donaciones de personas como usted.



COLABORAR
CONOZCA SU DIAGNÓSTICO DE CLL

Guía de recursos del programa

